

- ★ 毎月保険証の確認をさせて頂いております。ご協力お願いいたします。
- ★ お薬手帳をお持ちの方は処方箋と一緒にご持参ください。

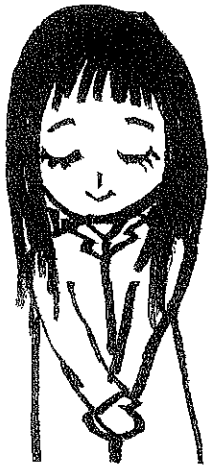


全ての皆様の健康のために 健やか生活応援団

二葉薬局グループ

二葉だより No. 44

2016.8月号



# 保険証提示のお願い

## どうして薬局で保険証を見せないといけないの？

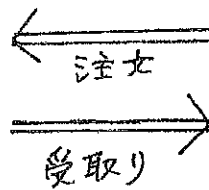
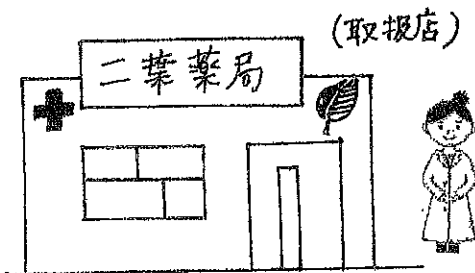
保険証を提示して病院を受診された場合、お薬をもらう為の処方せんには、保険証の記号・番号が記載されます。通常、薬局では処方せんを確認すればよい事になりますが、たまたま番号が間違っていたり、保険証の期限が切れてしまっている事があります。患者様が支払う自己負担分(3割・1割または2割など)以外の代金は国保や社保に請求するのですが、もしそのような状態で

請求した場合、受理してもらえず、代金を頂く事が出来ません。そうすると薬局では、患者様に連絡をとり、受診当時の正確な保険証の提出を求めたり、場合によっては一旦全額を負担していただく事もあります。そうすると患者様にとっても、薬局に足を運んでもらわなければなりませんし、急な出費で負担にもなります。そういった事を防ぐ為、薬局でも保険証の確認を行っておりますので、

ご協力をお願い致します。

# 治療食・介護食もカタログで購入😊

## ■ご注文の流れ



お客様



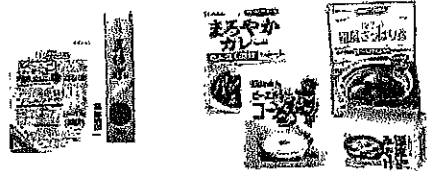
(在宅・施設入居)



株式会社ニース  
TEL: 024-241-2200  
TEL: 024-241-2202  
FAX: 024-241-2207

## ■治療食・介護食の一例

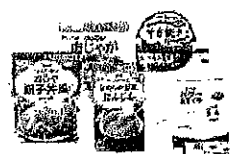
□たんぱく調整食品  
(ごはん・米・おかず・スープ類)



□減塩・低塩食品  
(しょうゆ・みそ他)



□やさりか食品  
(主食・おかず・デザート)



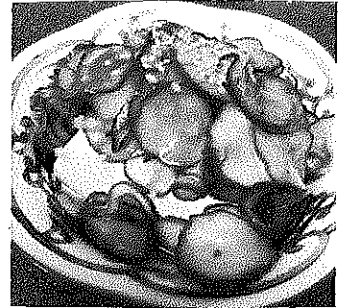
□栄養強化食品  
(流食カ食・ゼリー類)



◎他にもエネルギーアップ、食物繊維系、オリゴ糖など色々ありますので、まずはスタッフにご相談下さい。

# サッパリしたい方へ ☆ きゅうりの冷奴

- ① きゅうりを小口切りで薄切りにする。塩を承けてもみこみしばらく置いてから絞る。
- ② 薬味をみじん切りにして①と混ぜる。
- ③ 豆腐に②をのせて、ポン酢とゴマ油をかける。



## POINT

- △ ポン酢とゴマ油は食べる直前にかける。
- △ ゴマを散らすと、さらに美味しくなります。

## きゅうりの効能

きゅうりは、カロリーがとても低く、カリウムの利尿作用によりむくみを解消してくれます。夏バテなどの体のたるみか気になる方にピッタリです。

## 材料(1人分)

- きゅうり 1本
- 豆腐 300g
- 薬味(生姜、みょうが、大葉など)
- ポン酢 - ゴマ油 適量

8月	7日(日)	池田病院 野尻中央病院 えびの眼科こだま小児科医院	9月	4日(日)	整形外科フルトクリニック ひろた内科クリニック 前田医院	10月	2日(日)	内科病院 沖内科小児科医院 京町温泉クリニック		
	11日(木)	たなか循環器内科クリニック ふきやま霧島東穂クリニック えびの第一クリニック		11日(日)	西小林診療所 国民健康保険高原病院 外 えびの市立病院		9日(日)	園田病院 高崎皮膚科医院 いしざわ循環器内科		
		上田内科			18日(日)			宮崎医院 針貝眼科医院 若葉クリニック	10日(月)	榎内視鏡内科病院 小林中央眼科 整形外科押領司病院
		14日(日)						立山整形外科医院 京町共立病院 近藤内科クリニック		川井田医院 井尻眼科医院 山田内科循環器科
	21日(日)	花田耳鼻咽喉科 えびの整形外科医院		19日(月)	前田内科医院 井尻眼科医院 山田内科循環器科		23日(日)	堀胃腸科外科医院 桑原皮膚科医院 えびの眼科こだま小児科医院		
		28日(日)			池井病院 国民健康保険高原病院 内 えびのセントロクリニック			22日(木)	産科婦人科生駒クリニック 渡辺医院 小林市立病院	30日(日)
	25日(日)	桑原記念病院 丹医院		25日(日)	桑原記念病院 丹医院					

8月・9月・10月  
在宅当番医のご案内

※当番医が変更になる場合もございます。受診される前に、ご確認下さい。



全ての皆様の健康のために 健やか生活応援団

## 二葉薬局グループ

H.P <http://futaba-gr.co.jp/>

(有)二葉薬局 0984(22)8244	二葉薬局 野尻 0984(44)2828	二葉薬局 京町 0984(25)5500
二葉薬局 細野 0984(21)0770	二葉薬局 堤 0984(25)0373	二葉薬局 高原 0984(25)6011
二葉薬局 加久藤 0984(25)4407	二葉薬局 本郷 0985(89)2226	二葉薬局 小林南店 0984(24)5511
二葉薬局 松橋 0985(75)0633	二葉薬局 小林中央店 0984(27)3620	

# サッパリしたい方へ ☆ きゅうりの冷奴

- ① きゅうりを小口切りで薄切りにする。塩を承けてもみこみしばらく置いてから絞る。
- ② 薬味をみじん切りにして①と混ぜる。
- ③ 豆腐に②をのせて、ポン酢とゴマ油をかける。



## POINT

- △ ポン酢とゴマ油は食べる直前にかける。
- △ ゴマを散らすと、さらに美味しくなります。

## きゅうりの効能

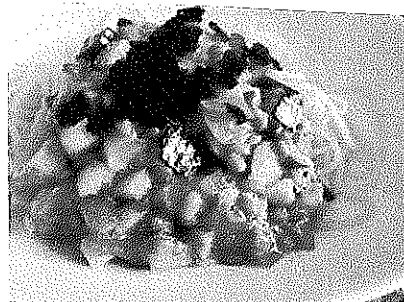
きゅうりは、カロリーがとても低く、カリウムの利尿作用におむくみを解消してくれます。夏バテなどの体のだるさが良くなる方にピッタリです。

## 材料(1人分)

きゅうり	1本
豆腐	300g
薬味(生姜、みょうが、大葉など)	
ポン酢・ゴマ油	適量

# 夏バテさんへ ☆ するりふわッ納豆パスタ

- ① パスタを表示時間通りに茹でる。
- ② 納豆に付属のだしを入れてふわふわになるまで混ぜる。
- ③ 中華調味料を少量のお湯でといておく。
- ④ トマト、きゅうりを小さめに切る。醤油・だし、③も入れる。ふわふわになるまで混ぜる。
- ⑤ パスタを冷水でしめ、④をかける。



## POINT

△ お好みでゴマ油、のりを散らしても美味しいです。

## 納豆の効能

納豆は良質のたんぱく質を含有し食べ物です。豊富なビタミンB群が暑さからくる体力低下を防いでくれます。

## 材料(1人分)

パスタ	100~200g
納豆	1パック
きゅうり	1/2本
トマト	1/2個
醤油	小さじ1/2強
だし(3倍濃縮)	小さじ2
中華調味料	小さじ1/2
ゴマ油	お好み



全ての皆様の健康のために 健やか生活応援団

## 二葉薬局グループ

H.P <http://futaba-gr.co.jp/>

(有)二葉薬局	0984(22)8244	二葉薬局 野尻	0984(44)2828	二葉薬局 京町	0984(25)5500
二葉薬局 細野	0984(21)0770	二葉薬局 堤	0984(25)0373	二葉薬局 高原	0984(25)6011
二葉薬局 加久藤	0984(25)4407	二葉薬局 本郷	0985(89)2226	二葉薬局 小林南店	0984(24)5511
二葉薬局 松橋	0985(75)0633	二葉薬局 小林中央店	0984(27)3620		